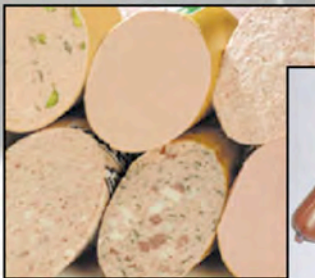


## "CHUB" Verpackungstechnologie Die neue Generation



**So verpackt man heute!**

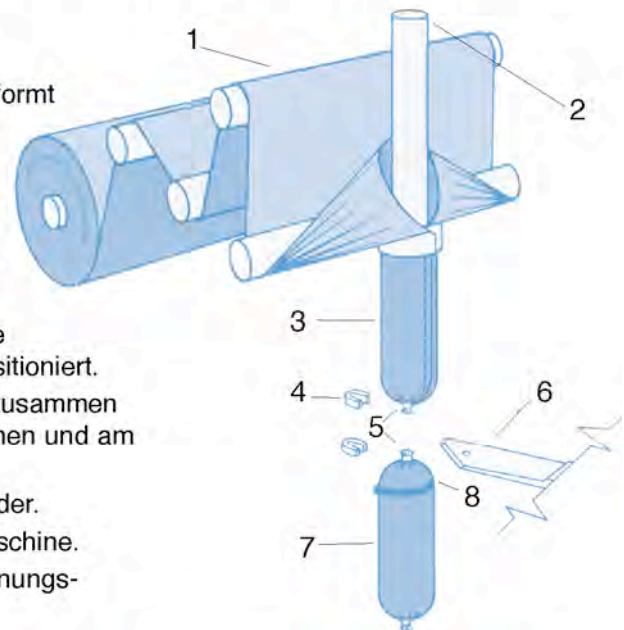
**Die Idee** der Chub-Verpackung stammt aus den USA und sollte 1944 als neue Verpackungsform und Technologie für Fleischwarenprodukte wie z.B. Leberwurst dienen. Es entstand ein geniales Verpackungssystem, welches kurz "Chub" (gesprochen: "tschab") genannt wurde und sich schnell weltweit durchsetzte.

Heute ist das Chub-System die optimale Verpackungslösung für alle pumpfähigen Produkte von Brüh-, Leber- und Blutwurst, über Schmelzkäse, Suppen, Majonäse, Bäckereizusätze, Marmelade, Tiernahrung etc. bis hin zu chemischen Produkten.

**Das CHUB Verpackungssystem formt, siegelt und füllt einen Verpackungsschlauch, fertigt und plaziert die Verschlussclipse und trennt die Packungen automatisch in einem kontinuierlichen Arbeitsgang.**

Das Funktionsprinzip:

1. Flachfolie läuft über Rollen zu einer Faltschulter, wo sie geformt und von einem Siegelkopf zu einem fortlaufenden Folienschlauch versiegelt wird.
2. Produkt wird durch das Füllrohr in den Schlauch gepumpt.
3. Antriebsrollen fördern den gefüllten Folienschlauch zu den Verdrängerrollen, welche die Produktmasse aus dem Clipbereich verdrängen.
4. Draht wird von der Spule zugeführt, auf eine voreingestellte Länge geschnitten, vorgeformt und für den Clipvorgang positioniert.
5. Sammelplatten fassen den Folienschlauch im Clipbereich zusammen und bringen zugleich je einen Clip am unteren Ende der einen und am oberen Ende der anderen Packung an.
6. Sodann trennt ein Messer die beiden Packungen voneinander.
7. Die untere Packung ist fertiggestellt und gleitet aus der Maschine.
8. Optional kann die Packung mit einem aufgeschweißten Öffnungstreifen (Easy-Open) versehen werden.



Der Erfolg des Chub-Systems beruht auf dessen Eigenschaften:

## Unkompliziert

oder auf den einfachsten Nenner gebracht: die Chub Maschine verpackt nahezu alles, was gepumpt werden kann. Ist ein kontinuierlicher Produktfluss gewährleistet, dann produziert die Chub, je nach Modell, Produkt und Packungsdurchmesser bis zu 160 Packungen pro Minute. Konstruiert für härteste Einsatzbedingungen bei geringstem Wartungsaufwand, arbeitet sie auch dort zuverlässig, wo kein Fachpersonal für die Bedienung zur Verfügung steht.

**Unkompliziert  
Kostengünstig &  
Umweltschonend  
Flexibel**

Kontinuität anstelle des Stop & Go Betriebs erhöht nicht nur die Produktivität, sondern minimiert gleichzeitig Verschleiß und Stillstandzeiten und somit anfallende Ersatzteilkosten.

## Kostengünstig & Umweltschonend

Wir behaupten, daß es nahezu unmöglich ist, kostengünstiger als mit der Chub zu verpacken.

Warum? Weil die Chub **Rollenfolie und Draht von der Spule verarbeitet**. Vergleichbare Verpackungen werden größtenteils aus kostenintensiven, gerafften Folienschläuchen hergestellt und / oder benötigen vorgefertigte Clips.

Da das Chub-System also keines dieser teureren Verpackungsmittel benötigt, können erfahrungsgemäß bis zu **70% für Clips** und bis zu **45% für Folie eingespart** werden.

Noch beeindruckendere Resultate zeigen sich, wenn man die Chub mit konventionellen Verpackungen (Behältnisse jeder Art) vergleicht.

## Flexibel

und zwar im Hinblick auf:

### • Produkte

Praktisch alle pumpfähigen Produkte können mit der Chub-Maschine verpackt werden. Dies können sowohl Nahrungsmittel (z.B. Koch- und Brühwurst, Räucher- und Schmelzkäse, Suppen etc.) als auch Non-Food-Produkte (z.B. Silikone, PUR, Emulsionssprengstoff) sein.

Eine Vordosierung entfällt, da das Gewicht mittels Volumen auf der Maschine bestimmt wird; grammgenau versteht sich.



### • Packungsgrößen

Industrielle Zwischenprodukte von 10 kg können ebenso hergestellt werden wie Kleinstportionen von 20 g. Der Packungsdurchmesser kann dabei von 15 bis 120 mm variieren.

### • Packungslängen

Da eine Vordosierung nicht notwendig ist, bietet die Chub-Maschine die Möglichkeit, individuelle Packungslängen von z.B. 60 mm bis zu 2 m oder mehr zu produzieren.

### • 2-Kammer-Packungen

Kein Problem für die Chub. Es können unterschiedliche Komponenten als 2-Kammer-Patrone getrennt verpackt werden, wobei ein Komponente in der Regel als Härter dient.



### • Die Siegelmethode

Auch hier wird Flexibilität groß geschrieben. Abhängig vom Produkt und der eingesetzten Folie wird mit Hochfrequenz-, Heißluft-, Kontakt-, oder Extrusionssiegelung gearbeitet.

## • Verpackungsfolie

Je nach Art der Produkte bedarf es oftmals unterschiedlicher Verpackungsfolien. Im Gegensatz zu vielen anderen Systemen, ist die Chub-Maschine an keine spezifische Verbundfolie gebunden. So können z.B. folgende Folien verarbeitet werden:

- Monofolien, z.B. PVDC, PE.
- Mehrschichtfolien wie PA/PE, PE/Alu/PE, oder PE/PET/PE.
- Gefärbte oder bedruckte Folien, z.B. mit Streu- oder Zieldruck.
- Cellophane-Folien für Produkte wie z.B. traditionell geräucherter Schmelzkäse.

## Optionales Zubehör für die Chub-Maschine:

- Datierer: druckt das Haltbarkeitsdatum auf die Packung.
- Registrierer: (für bedruckte Folien) gewährleistet, daß sich der Aufdruck auf der Packungsmitte befindet.
- Kupplungsbremse: für Packungslängen über 304 mm.
- Verdrängerrollen: zur Entfernung von Produkt aus dem Clipbereich.
- Easy-Open: versieht die Packung mit einem Aufreißstreifen (siehe Abb.).
- Schlaufen: befestigt an einem der Verschlussclipse eine Schlaufe zum Aufhängen der Produkte. Ectem del



## Sie haben Zweifel, ob sich ein Chub-System für Ihre Produktion rechnet?

Dann teilen Sie uns Ihre Produkt- bzw. Produktionsdaten mit und wir erstellen Ihnen unverbindlich eine Berechnung, aus der die Kosten pro Packung, Einsparungen an Verpackungsmaterial und die daraus resultierende Amortisationszeit hervorgehen.

Technische Daten	CHUBMAKER		
	2000	3000	4000
Pack./Min. Min./Max.	15-120	15-120	15-120
Maschinensteuerung	Potentiometer	PLC	PLC
Siegelmethode	Heißluft, RF, Extrusion, Kontakt	Heißluft, RF, Extrusion, Kontakt	Heißluft, RF, Extrusion, Kontakt
Durchmesser*	18,0-83,0 mm	18,0-83,0 mm	18,0-105,0 mm
Standard Länge	101,6-304,80** mm	101,6-304,80** mm	101,6-304,80** mm
Max. Folien-Siegelgeschwindigkeit	30,5 m/Min.***	30,5 m/Min.***	30,5 m/Min.***
Abmessungen LxBxH	2134x1336x2089 mm	2126x1380x2225 mm	2126x1382x2248 mm

\* Andere Durchmesser auf Anfrage  
 \*\* Größere Packungen mit optionaler Kupplungsbremse. Packungen kürzer als 101,6 mm auf Anfrage  
 \*\*\* Abhängig von dem Folientyp und den Eigenschaften

Unverbindliche Prospektinformation

**Frans Vermee GmbH --- Dieselstrasse 8 --- D-53424 Remagen --- Germany**

**Telefon: +49-2642-9303-0 --- Telefax: +49-2642-930333**

**e-mail: info@vermee.com --- Internet: www.vermee.com**